

マルク・シャガール《白衣服の女曲芸師》『サーカス』より 1967年刊 リトグラフ 42.0×32.0cm © ADAGP, Paris & JASPAR, Tokyo, 2022, Chagall® E4740

愛と平和への祈り

Chagall  
Marc

# シャガール展

8つの版画集より

2022. 10.1 (sat) - 11.27 (sun)


開館時間／午前9時30分～午後5時(入館は午後4時30分まで)

休館日／10月3日(月)、11日(火)、17日(月)、24日(月)、31日(月)、11月4日(金)、7日(月)、14日(月)、21日(月)、24日(木)

後援／山梨日日新聞社、山梨放送、テレビ山梨、朝日新聞甲府総局、毎日新聞甲府支局、読売新聞甲府支局、産経新聞甲府支局、時事通信社甲府支局、山梨新報社、エフエム富士、エフエム甲府、日本ネットワークサービス、峡西CATV、白根ケーブルネットワーク、富士川CATV

入館料／一般500(400)円・大高生300(240)円・中小生200(160)円 ※( )内20名以上団体割引料金

企画協力／株式会社 創絵社

開館30周年記念 



南アルプス市立美術館  
MINAMI ALPS CITY MUSEUM OF ART

〒400-0306  
山梨県南アルプス市小笠原1281  
TEL 055-282-6600 FAX 055-282-6601



# 愛と平和への祈り

# シャガール展

8つの版画集より

マルク・シャガールは、1887年帝政ロシア（現 ベラルーシ）のヴィテプスクの東欧系ユダヤ人家庭に生まれました。フランスを拠点として活動し、「愛の画家」「色彩の魔術師」などと呼ばれる、20世紀を代表する巨匠の1人です。

シャガールが描く芸術は、ユダヤ人としての民族の悲劇と郷愁に根差した幼い頃の思い出、婚礼、祭りなどを源泉とし、それらをモチーフに幻想的で神秘的かつ詩情に溢れ、色彩豊かな画風で描かれ、今も世界中の人々を魅了してやみません。

またシャガールは、油彩画だけでなく、グワッシュ、版画、陶器、ステンドグラス、舞台美術等幅広いジャンルで活躍しましたが、特に版画は銅版画、リトグラフを中心に生涯で2000点を超える作品を残しています。

本展では、シャガールが生涯にわたり重要なテーマとして取り組んだ、旧約聖書に基づく『バイブル』、イスラムの説話集をもとにした『アラビアンナイトからの4つの物語』、またカラーリトグラフの最高傑作と言われる『ダフニスとクロエ』など、8つの版画集を紹介します。

シャガールが描く、色彩豊かな愛と祈りの世界をお楽しみください。

## 関連イベント

### ●美術講演会

日時:10月22日(土)午後2時～  
講師:高木幸枝氏  
(元 町田市立国際版画美術館副館長)  
場所:美術館研修室  
定員:50名  
(10月1日(土)午前9時30分より受付)  
参加料:入館料に含む

### ●木版画講座 色彩に遊ぶ

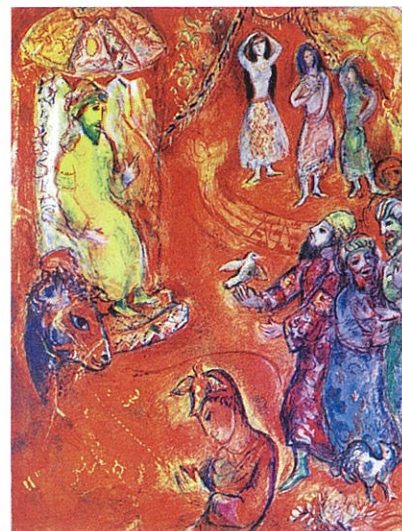
日時:11月19日(土)・20日(日)  
午前10時～午後4時  
講師:雨宮千鶴(版画家)  
場所:美術館研修室  
定員:20名  
(中学生以上・両日参加できる方対象)  
(10月1日(土)午前9時30分より受付)  
参加料:1,000円(材料費含む)  
持ち物:彫刻刀、水彩絵の具、筆記用具

### ●中学生によるアートレクチャー

日時:10月8日(土)・9日(日)・15日(土)  
9日は午後のみ  
午前10時～、午後2時～  
場所:美術館展示室  
参加料:入館料に含む



《そしてアロンの姉にして預言者ミリアムはタンバリンを手に取り打ち鳴らした。彼女に続き、すべての女たちはタンバリンを持ち踊りながら彼女についていった。》『出エジプト記』より 1966年刊 リトグラフ 48.0×33.3cm



《いまや王は科学と幾何学を好んだ。そしてある祭の日、王が玉座に着くと3人の賢者がやってきた…》『アラビアンナイトからの4つの物語』より『黒檀の馬の物語』から 1948年刊 リトグラフ 37.6×28.4cm



《セイレンたち》『オデッセイ』より 1975年刊 リトグラフ 42.7×32.8cm



《原絵》『ダフニスとクロエ』より 1961年刊 リトグラフ 42.2×31.8cm



《ソロモン王の塗油礼》『バイブル』より 1956年刊 エッチング 30.0×24.5cm

© ADAGP, Paris & JASPAR, Tokyo, 2022, Chagall® E4740

## 交通のご案内

- 電車・バス JR中央線 甲府駅下車(バス利用35分)  
山梨交通バスターミナル  
西野経由小笠原下仲町行き「市立美術館」下車  
十五所経由皷沢営業所行き「戸田町」下車 徒歩10分
- 自動車 県道42号線沿い  
中央自動車道 甲府昭和ICより20分 県道42号線沿い  
中部横断自動車道 白根IC・南アルプスICより5分 県道42号線沿い

美術館公式HPはこちら  
<https://www.minamialps-museum.jp/>

美術館公式facebookはこちら  
<https://www.facebook.com/235851723615051>

\*各種イベントに関しましては、新型コロナウイルス感染拡大状況により、変更になる場合があります。  
\*新型コロナウイルスの感染拡大状況により、臨時休館する場合があります。予めご了承ください。  
ご来館前に当館ホームページ等をご確認ください。



南アルプス市立美術館  
MINAMI ALPS CITY MUSEUM OF ART

〒400-0306  
山梨県南アルプス市小笠原1281  
TEL 055-282-6600 FAX 055-282-6601

