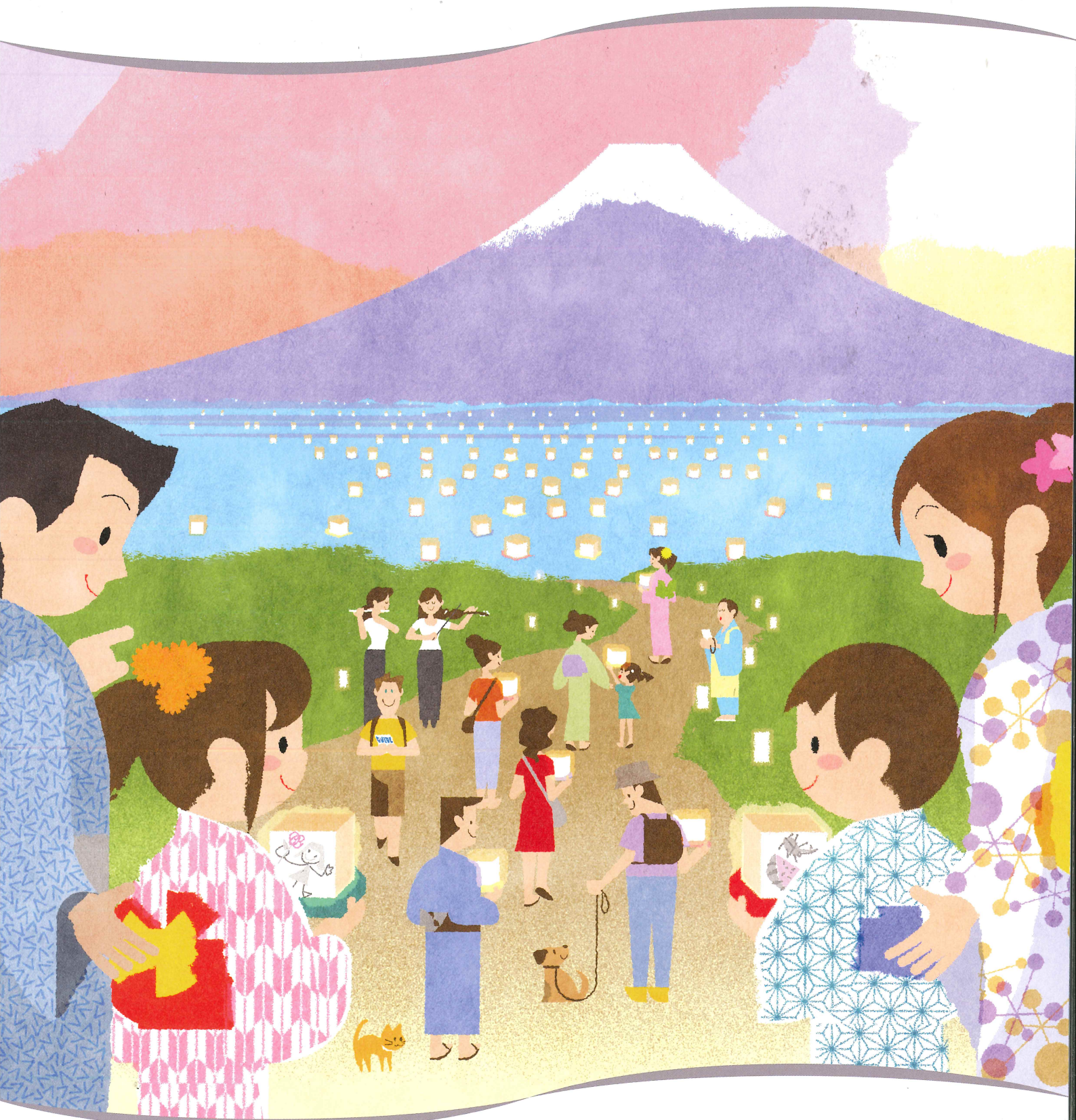


富士河口湖 灯笼流し



8月16日(金) 河口湖湖畔 大石公園
開場 14時~20時 (灯笼受付16時~19時30分)

入場
無料

灯籠流し

14:00

ファミリー
コーナー
オープン

16:00

開場
◎ 灯籠受付
◎ 組立
◎ 灯籠流し開始

18:00

ファミリー
コーナー
終了

18:15

インターネット
中継開始
<http://toronagashi.jp/>

18:30

式典
「音楽と声明の
セレモニー」

19:30

灯籠受付
終了

20:00

閉場
◎ 灯籠流し
終了

ファミリーコーナー

14:00~18:00

富士山のぬり絵や灯籠オリガミにも参加できます。親子でお楽しみ頂けます。



自由な
メッセージや願いを
お書きください

灯籠流し参加方法

一人ひとりの思いをのせた灯籠の灯火が河口湖の水面を彩ります。ご家族、友人とご一緒にご参加ください。

1 受付

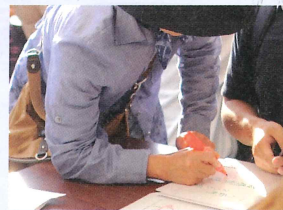
イベント当日会場内「灯籠受付テント」にてお申込いただけます。灯籠流しはどなたでも参加いただけます。



※灯籠は「一家族一籠」をご準備しております。なくなり次第終了となります。※当日の自然状況により、スタッフが灯籠をお預かりして流す場合がございます。

2 メッセージを書く

灯籠には、ご先祖さまや大切な方に向けた皆さまのお気持ちやメッセージ、イラストなどを自由にお書きいただけます。



3 湖面に流す

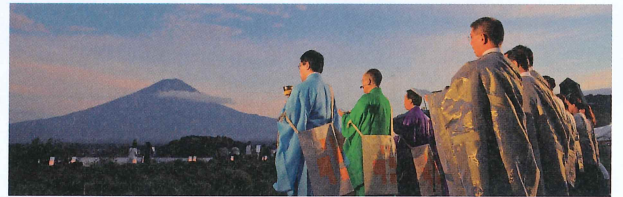
ご自身の手で河口湖の湖面に灯籠を浮かべ、大切な人へ思いを届けるひと時をお過ごしください。



式典「音楽と声明のセレモニー」18:30

富士山、河口湖の大自然を舞台に行われる、優雅なオーケストラ演奏と声明の響きが調和した荘厳なステージです。

※天候により、行事の内容、開式時間等が変更あるいは中止になる場合がございます。あらかじめご了承ください。



路線バス運行情報

所要時間：20~30分 料金：480円(片道)

■ 河口湖周遊バス RED LINE ■ 会場直行臨時バス ■ 一般路線バス

行き 河口湖駅 ▶ 河口湖自然生活館(会場最寄りのバス停)

12:45	13:00	13:15	13:30	13:45	14:00	14:15	14:30
14:45	15:00	15:03	15:15	15:30	15:45	16:00	16:15
16:30	16:45	17:00	17:03	17:15	17:20	17:30	17:40
17:45	18:03	18:20	18:40	19:00			

帰り 河口湖自然生活館 ▶ 河口湖駅

14:57	15:12	15:32	15:36	15:42	15:57	16:12	16:32
16:42	16:57	17:12	17:32	17:42	17:54	17:57	18:12
18:35	19:00	19:40	19:50	20:00	20:10	20:20	20:30

※安全運行の都合上、タイヤはやむをえず変更になる場合がございます。おでかけの際は富士急バスのホームページ等で再度ご確認ください。

駐車場情報

料金：無料(駐車台数に限りがございます)

※駐車場Aから会場まではピストンバス(無料)を運行しております。

当日は周辺道路の混雑が予測されます。駐車場Bのご利用を予定されているお客様にも駐車場Aへのご移動をお願いする場合がございます。あらかじめご了承ください。



※周辺駐車場の駐車台数には限りがございますので、なるべく公共交通機関をご利用ください。 ※当日は道路および駐車場の混雑が予想されますので、お早めにおでかけください。 ※会場内では、ドローン・ラジコン等のリモコンによる無人飛行機の持ち込み・操作・撮影等を行うことはご遠慮ください。

- 主催：富士河口湖灯籠流し実行委員会
- 後援：富士河口湖町観光連盟、山梨日日新聞社、山梨放送、山梨中央銀行、FM FUJI、山梨新報社
- 協力：大石観光協会、河口湖漁業協同組合、(一財)富士河口湖ふるさと振興財団、河口湖猿まわし劇場
- 協賛：真如苑

お問い合わせ事務局

03-6447-3860

平日 10:00~17:00

公式
WEBサイト



インターネットでもライブ中継!
公式サイトでご覧いただけます。
(18:15より配信予定)