



《ぶどうを持つ少女》1973年

ピエゾグラフィによる

いわさき

ちひろの

世界展

令和元年7月13日(土)
~8月31日(土)

開館時間/午前9時30分~午後5時(入館は午後4時30分まで)

休館日/7月16日(火)・22日(月)・29日(月)

8月5日(月)・13日(火)・19日(月)・26日(月)

会場/南アルプス市立美術館

主催/南アルプス市立美術館 ちひろ美術館

後援/山梨日日新聞社、山梨放送、テレビ山梨、朝日新聞甲府総局、
毎日新聞甲府支局、読売新聞甲府支局、産経新聞甲府支局、
山梨新報社、エフエム富士、エフエム甲府、
日本ネットワークサービス、峡西CATV、
白根ケーブルネットワーク、富士川CATV

入館料/一般500円・大高生300円・中小生200円



南アルプス市立美術館
MINAMI ALPS CITY MUSEUM OF ART

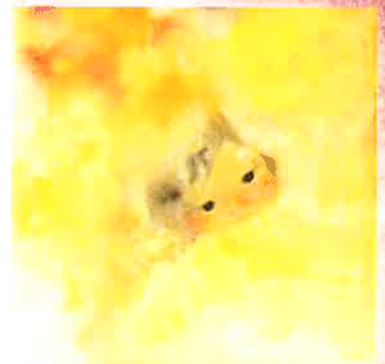
〒400-0306
山梨県南アルプス市小笠原1281
TEL.055-282-6600 FAX.055-282-6601

ピエゾグラフによる

いわさきちひろの世界展

1918年福井県武生(現 越前市)に生まれたいわさきちひろは、子どもを生涯のテーマとして描き続けました。モデルなしで10ヶ月と1歳の赤ちゃんを描き分けたという観察力とデッサン力を駆使し、子どものあらゆる姿を描きだしました。日本の伝統的な水墨画の技法にも通じる、にじみやぼかしを生かした独特な作品は、今も多くの人々の心の中に生き、親しまれています。

本展では、ちひろの代表作の一つである《花を持つワンピースの少女》や黒柳徹子の自伝的小説『窓ぎわのトットちゃん』の表紙を飾った《こげ茶色の帽子の少女》、絵本『おにたのぼうし』『あめのひのおるすばん』『戦火のなかの子どもたち』など、約90点を展示し、ちひろの画業の全貌に迫ります。



《お母さんに抱きつく子》1968年
『あめのひのおるすばん』



《麦わら帽子をかぶったおにた》
1969年 『おにたのぼうし』



《戦火のなかの少女》1972年 『戦火のなかの子どもたち』



《こげ茶色の帽子の少女》
1970年代前半



《小犬と雨の日の子どもたち》1967年



《ゆびきりをする子ども》1966年

関連イベント

いわさきちひろ絵本朗読会

日時/7月13日(土) 午後2時～
朗読/小田切いくみ(テレビ山梨アナウンサー)
場所/美術館研修室
定員/60名(申込不要 先着順)
参加料/美術館入館料を含む

美術講演会「母、いわさきちひろについて」

日時/7月20日(土) 午後2時～
講師/松本猛(いわさきちひろ長男)
場所/美術館研修室
定員/60名(申込不要 先着順)
参加料/美術館入館料を含む

中学生によるアートレクチャー

日時/7月25日(木)・26日(金)
午前10時～午後2時～
場所/美術館展示室
参加料/美術館入館料を含む
(申込不要)

ちひろ美術館学芸員による ギャラリートーク

日時/7月27日(土) 午後2時～
場所/美術館展示室
参加料/美術館入館料を含む
(申込不要)

南アルプス市立美術館・市内中学校美術部創作部合同企画 美術館で遊ぼう!

日時/7月27日(土)・28日(日) 午前10時～午後3時
場所/美術館研修室
参加料/無料(申込不要 一部有料)

はじめての美術館「親子でちひろの作品を楽しもう」

日時/8月1日(木)・8日(木)
午前10時～午後2時～
場所/美術館展示室
対象/3歳以下の親子(両親参加でも可)
定員/各10組(申込不要 先着順)
参加料/美術館入館料として1人400円(子どもは無料)

ピエゾグラフとは ちひろ美術館では、現時点でのちひろの作品の色使いや風合いをデジタル情報として保存し、最新技術の「ピエゾグラフ」という方法によるデジタルアーカイブと、「ピエゾグラフ作品」としての複製に取り組んでいます。耐久性のある微小インクドットによる精巧な画像表現は、再現が難しいといわれるちひろの繊細な水彩表現の高度な再現を可能にしました。



交通のご案内

- 電車・バス JR中央線 甲府駅下車(バス利用35分)
山梨交通バスターミナル
西野経由小笠原下仲町行き「市立美術館」下車
十五所経由山崎営業所行き「戸田町」下車 徒歩10分
- 自動車 県道42号線沿い
中央自動車道 甲府昭和ICより20分
中部横断自動車道 白根IC・南アルプスICより5分

美術館公式 facebook はこちらから
<https://www.facebook.com/235851723615051>



南アルプス市立美術館
MINAMI ALPS CITY MUSEUM OF ART

〒400-0306
山梨県南アルプス市小笠原1281
TEL 055-282-6600 FAX 055-282-6601